



Économie circulaire

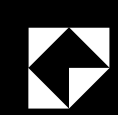
Le recyclage au cours d'un déménagement



Kamel AISSAOUI
Responsable environnement de travail
Bouygues Telecom
Membre du Conseil de Surveillance de l'IDET



Lionel PITHOUD
Directeur Pôle Mobilier - **RE.YOU**



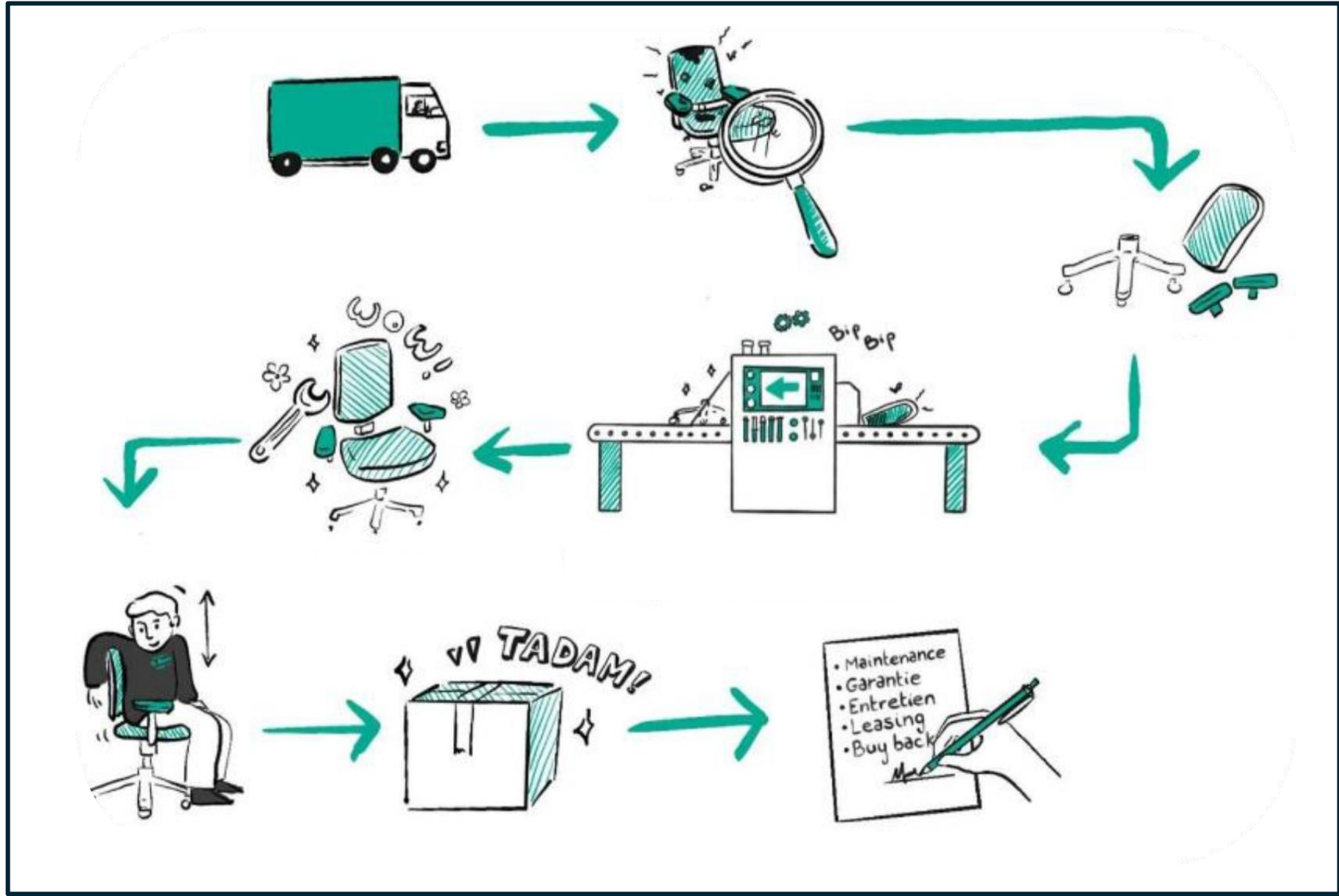
INTRODUCTION

Rappel des 3 options possibles lors d'un déménagement

- 1/ Conserver le mobilier existant tel quel
- 2/ S'en séparer (vente, don, recyclage ou destruction)
- 3/ Reconditionner et transformer le mobilier existant

Quel est le modus operandi de la seconde vie du mobilier ?

- diagnostiquer le parc mobilier existant d'un client
- reconditionner et transformer le mobilier existant
- adapter le mobilier aux nouveaux usages

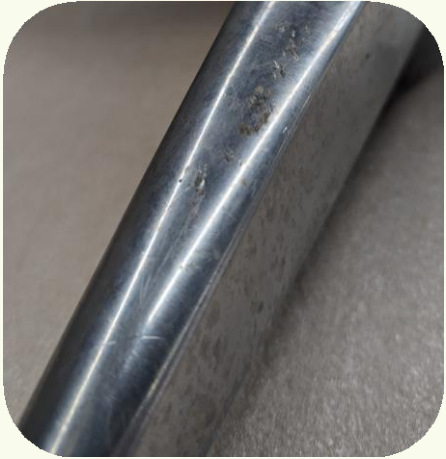




Après



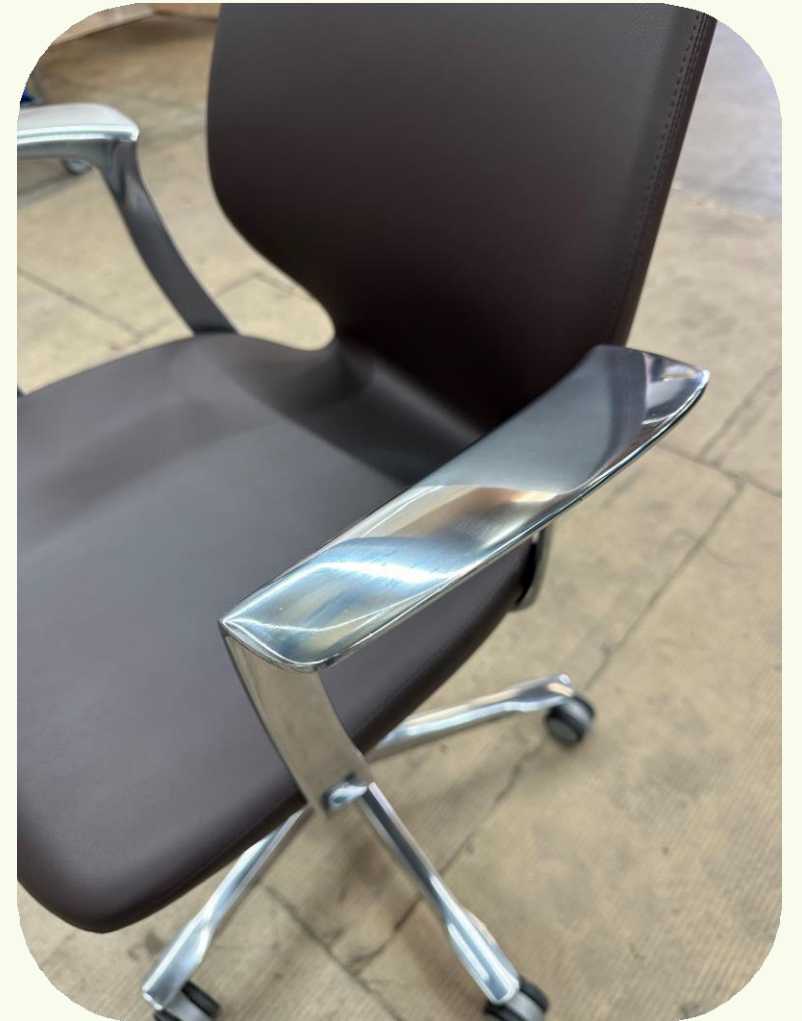
Reconditionnement des Roulettes



Avant



Après



Travail spécifique sur les pièces chromées

Visuels et exemples de sièges reconditionnés



*Siège utilisé 9 ans,
Dossier résille et assise tissu : taches et défauts
Piètement : à polir et à peindre
Accoudoirs à remplacer par des neufs*

SECUNDO

Reconditionnement premium

Peinture époxy en cabine des piètements, caissons et armoires



Piètement - Avant – Après



Caissons et armoires - Avant – Après

SECUNDO

Reconditionnement premium

Redimensionnement et placage stratifié des plateaux existants



« Le meilleur achat est celui que l'on ne fait pas. »

Un marché encore émergent mais en forte progression

Quels sont les avantages et les bénéfices du réemploi pour les entreprises ?

Quels sont les enjeux opérationnels du reconditionnement ?

Est-ce une approche complémentaire au mobilier neuf ?

Retour d'expérience pour Bouygues Telecom avec Kamel



Économie circulaire

Le recyclage au cours d'un déménagement



Kamel AISSAOUI
Responsable environnement de travail
Bouygues Telecom
Membre du Conseil de Surveillance de l'IDET



Lionel PITHOUD
Directeur Pôle Mobilier - RE.YOU

Questions & Réponses

ETUDE SOCIO-ECONOMIQUE

CARRIERES ET TRAJECTOIRES DES DIRECTEURS DES ENVIRONNEMENTS DE TRAVAIL

Réalisée à partir d'un questionnaire et d'entretiens qualitatifs adressé aux professionnels des environnements de travail, l'étude dresse un état des lieux de la profession et met en lumière ses acteurs, ses mutations et ses enjeux.



Vous souhaitez connaître les enjeux et les perspectives de la filière des ET ?
Participez à notre questionnaire en scannant le QR code !*



PUBLICATION DE L'ÉTUDE MI-SEPTEMBRE



Une nouvelle édition pour valoriser l'expertise singulière des DET et leur rôle stratégique dans la transformation des organisations et du travail.

*Fin du questionnaire début mai.

BUZZY RATIOS DE L'IDET



Depuis 25 ans, les Buzzy Ratios de l'IDET sont l'outil de référence pour analyser et piloter les coûts des environnements de travail.



Donneurs d'ordres, fournisseurs ou prestataires, commandez un recueil d'indicateurs pour améliorer votre performance.

- Construire un budget d'exploitation
- Renégocier ses contrats
- Comparer sa performance budgétaire avec le panel
- Vérifier le positionnement de son offre (prestataire)

COMMANDEZ LE PACK DES BUZZY RATIOS 2025 ET/OU PRECOMMANDEZ LE PACK 2026 EN SCANNANT LE QR CODE !

Pour toute question, contactez le pôle Etudes et Prospective de l'IDET : etudes@idet.fr





**Inspirer et
développer les
environnements
de travail**

